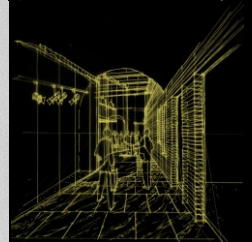
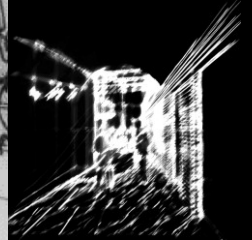
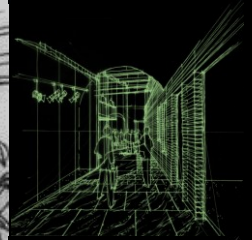
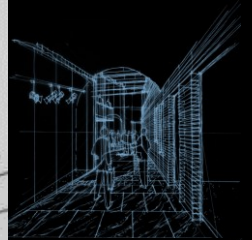
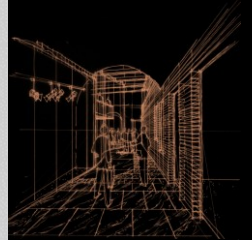
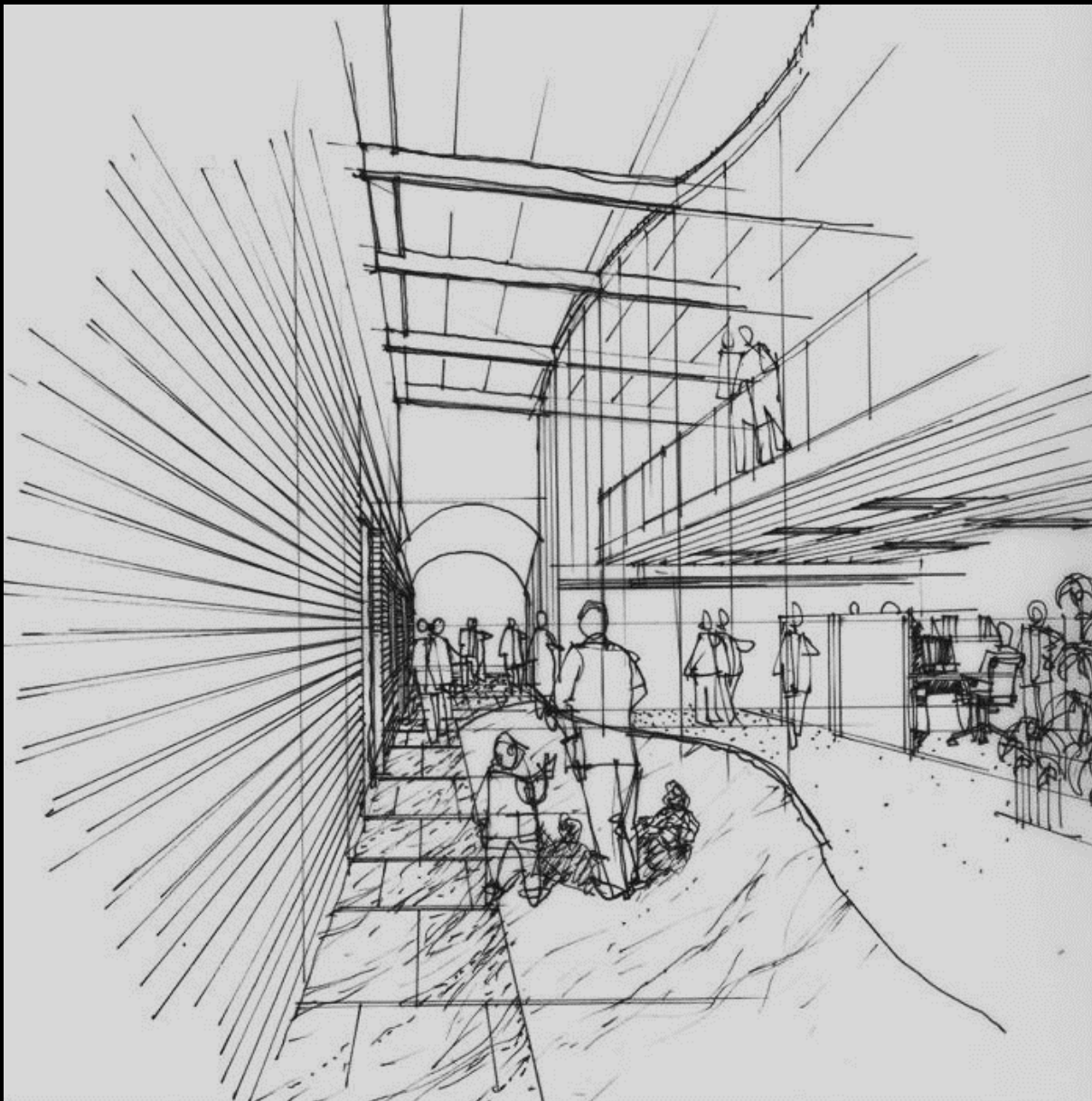


Ein kaum genützter Durchgang in der Innenstadt von Klagenfurt wurde zum repräsentativen Eingang für die Zentrale der auftraggebende Versicherungsanstalt umgestaltet und umgebaut.

Seitlich von Infoboxen bzw. geschwungen verglasten Büroflächen begleitet, gelangt man zum Haupteingang und dem zentralen Stiegenhaus.

Der ehemalige Durchgang wurde zu einer Innenstadtpassage aufgewertet.



Innenstadtpassage